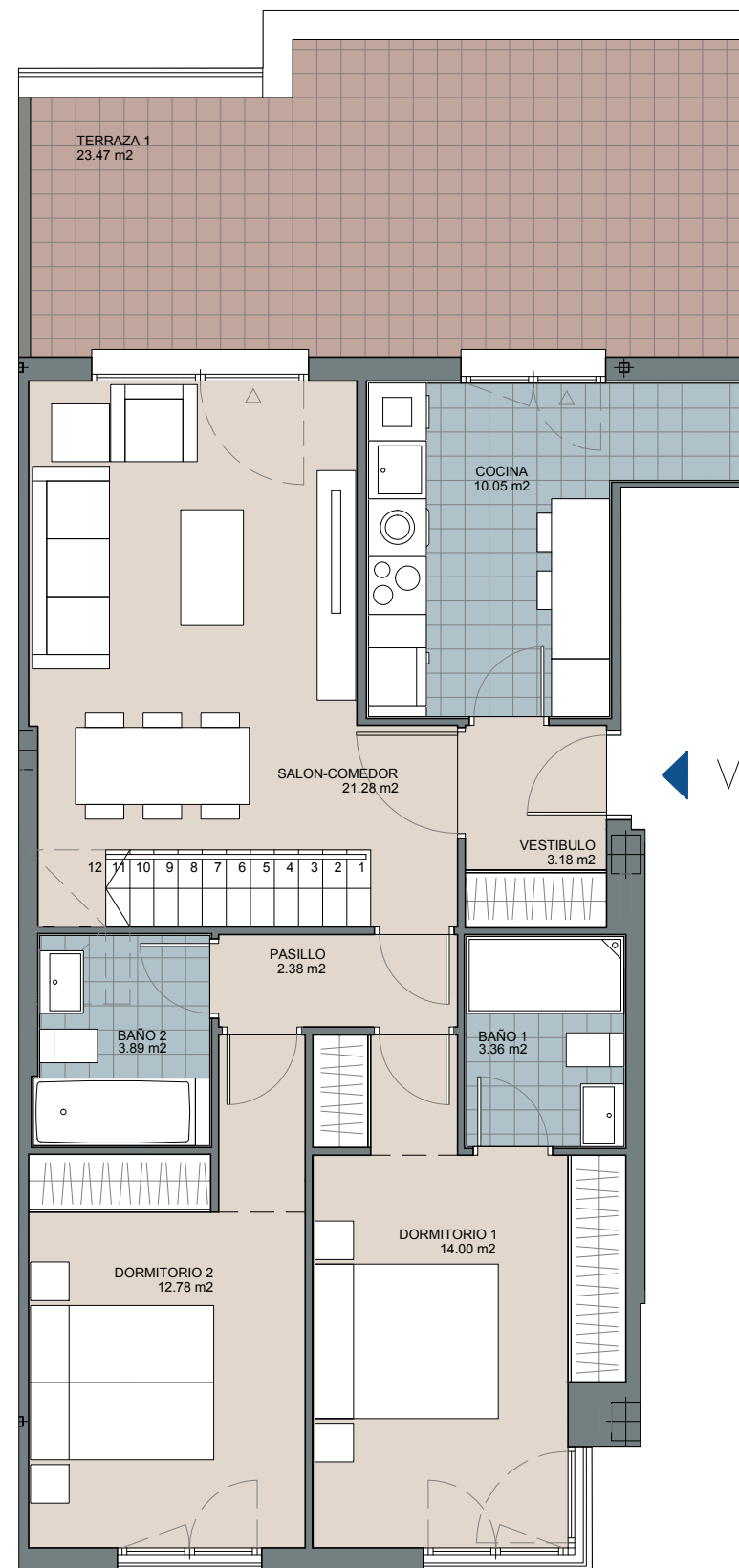
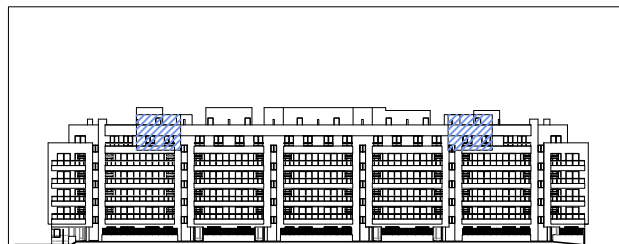


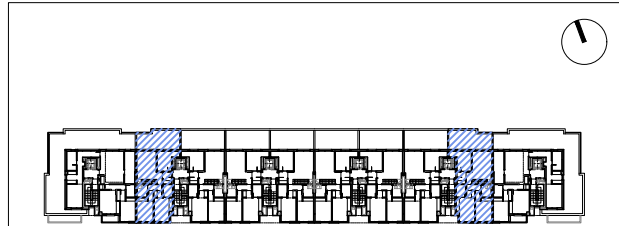
PLANTA TORREÓN



PLANTA ÁTICO



ALZADO NORTE



PLANTA ÁTICO

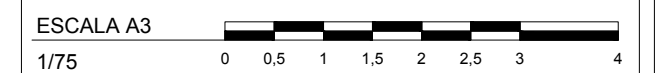
PORTAL	2	5
PLANTA	ÁTICO	
LETRA	A	B
UNIDADES	2	

SUP. ÚTIL INTERIOR A EFECTOS DE VPPL	75,15 m <sup>2</sup>
SUP. ÚTIL EXTERIOR	65,13 m <sup>2</sup>
SUP. ÚTIL TOTAL A EFECTOS DE VPPL	82,67 m <sup>2</sup>
SUP. CONSTRUIDA CERRADA	90,45 m <sup>2</sup>
SUP. CONST. TOTAL A EFECTOS DE VPPL	111,60 m <sup>2</sup>
SUP. CONSTRUIDA TOTAL	173,33 m <sup>2</sup>

MARZO 2021

## 69 VIVIENDAS VPPL

RC-16/ SECTOR 115A. ESPARTALES NORTE. ALCALÁ DE HENARES.



PROMUEVE



GESTIONA



PROYECTA



arquitecto: Juan Carlos Fernández Pérez

NOTA:  
Plano orientativo que no constituye documento contractual; sujeto a modificaciones por exigencias técnicas, jurídicas o administrativas derivadas de la obtención de todos los permisos y licencias reglamentarias, así como por necesidades constructivas o de diseño derivadas de la dirección de obra. Las superficies tienen carácter provisional hasta la obtención de la correspondiente autorización. La jardinería, el mobiliario urbano y el amueblamiento de las viviendas son ficticios, teniendo validez únicamente a efectos decorativos.