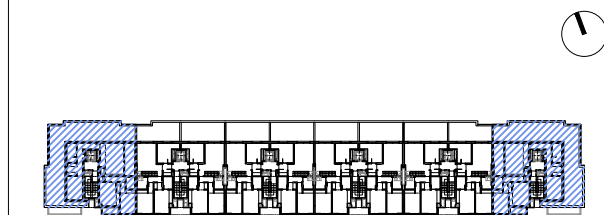


ALZADO NORTE



PLANTA ÁTICO

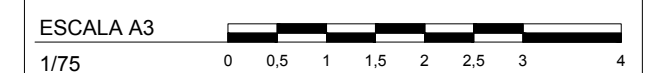
PORTAL	1				6
PLANTA	ÁTICO				
LETRA	A				A
UNIDADES	2				

SUP. ÚTIL INTERIOR A EFECTOS DE VPPL	95,69 m <sup>2</sup>
SUP. ÚTIL EXTERIOR	87,27 m <sup>2</sup>
SUP. ÚTIL TOTAL A EFECTOS DE VPPL	105,26 m <sup>2</sup>
SUP. CONSTRUIDA CERRADA	111,62 m <sup>2</sup>
SUP. CONST. TOTAL A EFECTOS DE VPPL	137,72 m <sup>2</sup>
SUP. CONSTRUIDA TOTAL	223,66 m <sup>2</sup>

MARZO 2021

## 69 VIVIENDAS VPPL

RC-16/ SECTOR 115A. ESPARTALES NORTE. ALCALÁ DE HENARES.



PROMUEVE



GESTIONA

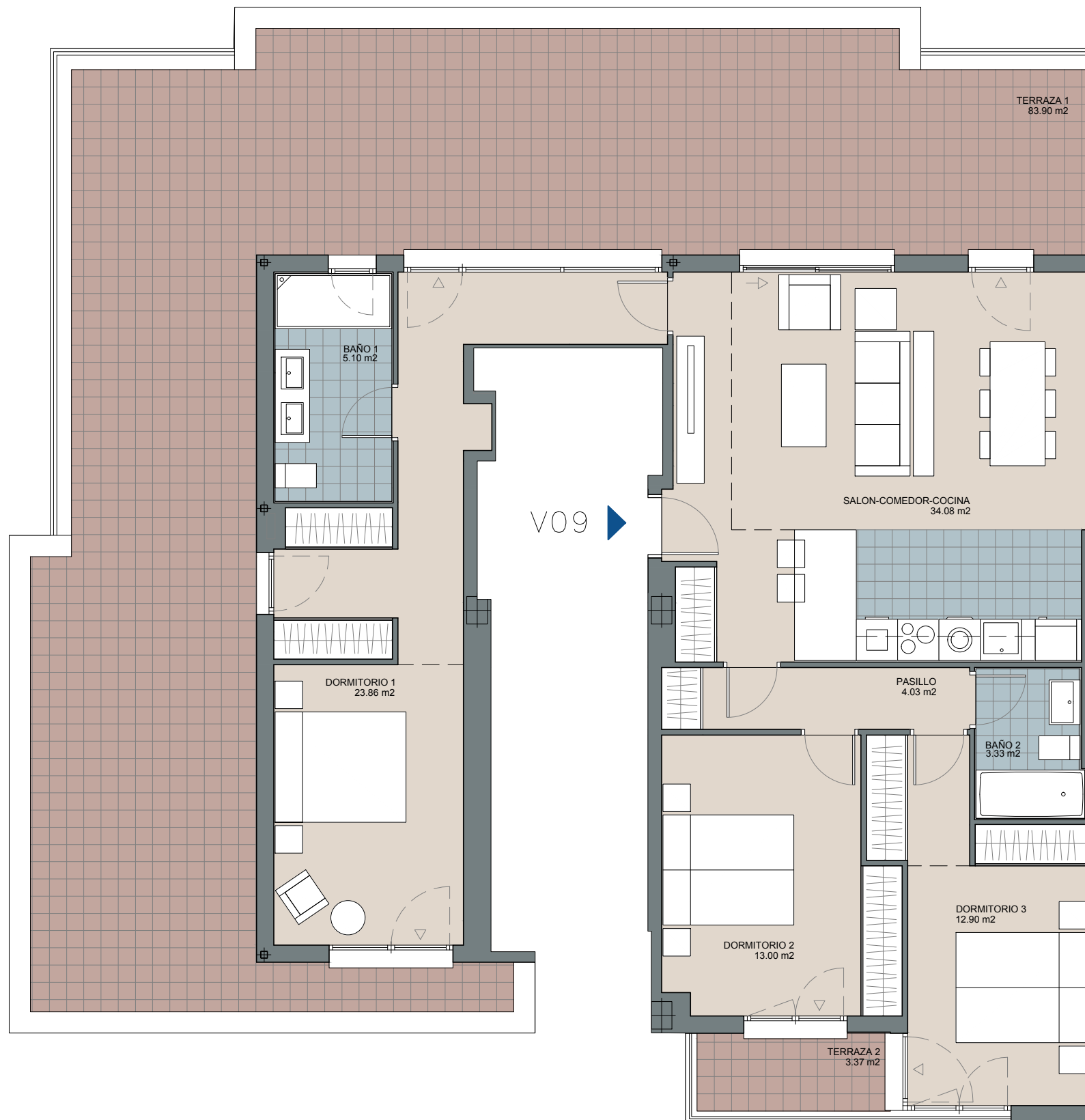


PROYECTA

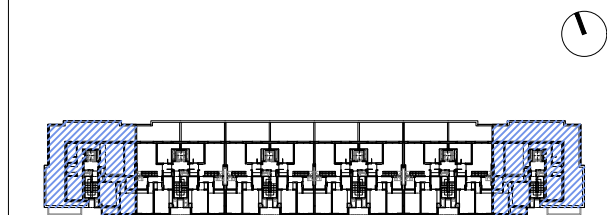


arquitecto: Juan Carlos Fernández Pérez

NOTA:  
Plano orientativo que no constituye documento contractual; sujeto a modificaciones por exigencias técnicas, jurídicas o administrativas derivadas de la obtención de todos los permisos y licencias reglamentarias, así como por necesidades constructivas o de diseño derivadas de la dirección de obra. Las superficies tienen carácter provisional hasta la obtención de la correspondiente autorización. La jardinería, el mobiliario urbano y el amueblamiento de las viviendas son ficticios, teniendo validez únicamente a efectos decorativos.



ALZADO NORTE



PLANTA ÁTICO

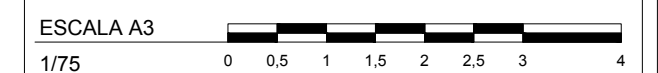
PORTAL	1				6
PLANTA	ÁTICO				
LETRA	A				A
UNIDADES	2				

SUP. ÚTIL INTERIOR A EFECTOS DE VPPL	95,69 m <sup>2</sup>
SUP. ÚTIL EXTERIOR	87,27 m <sup>2</sup>
SUP. ÚTIL TOTAL A EFECTOS DE VPPL	105,26 m <sup>2</sup>
SUP. CONSTRUIDA CERRADA	111,62 m <sup>2</sup>
SUP. CONST. TOTAL A EFECTOS DE VPPL	137,72 m <sup>2</sup>
SUP. CONSTRUIDA TOTAL	223,66 m <sup>2</sup>

MARZO 2021

## 69 VIVIENDAS VPPL

RC-16/ SECTOR 115A. ESPARTALES NORTE. ALCALÁ DE HENARES.



PROMUEVE



GESTIONA

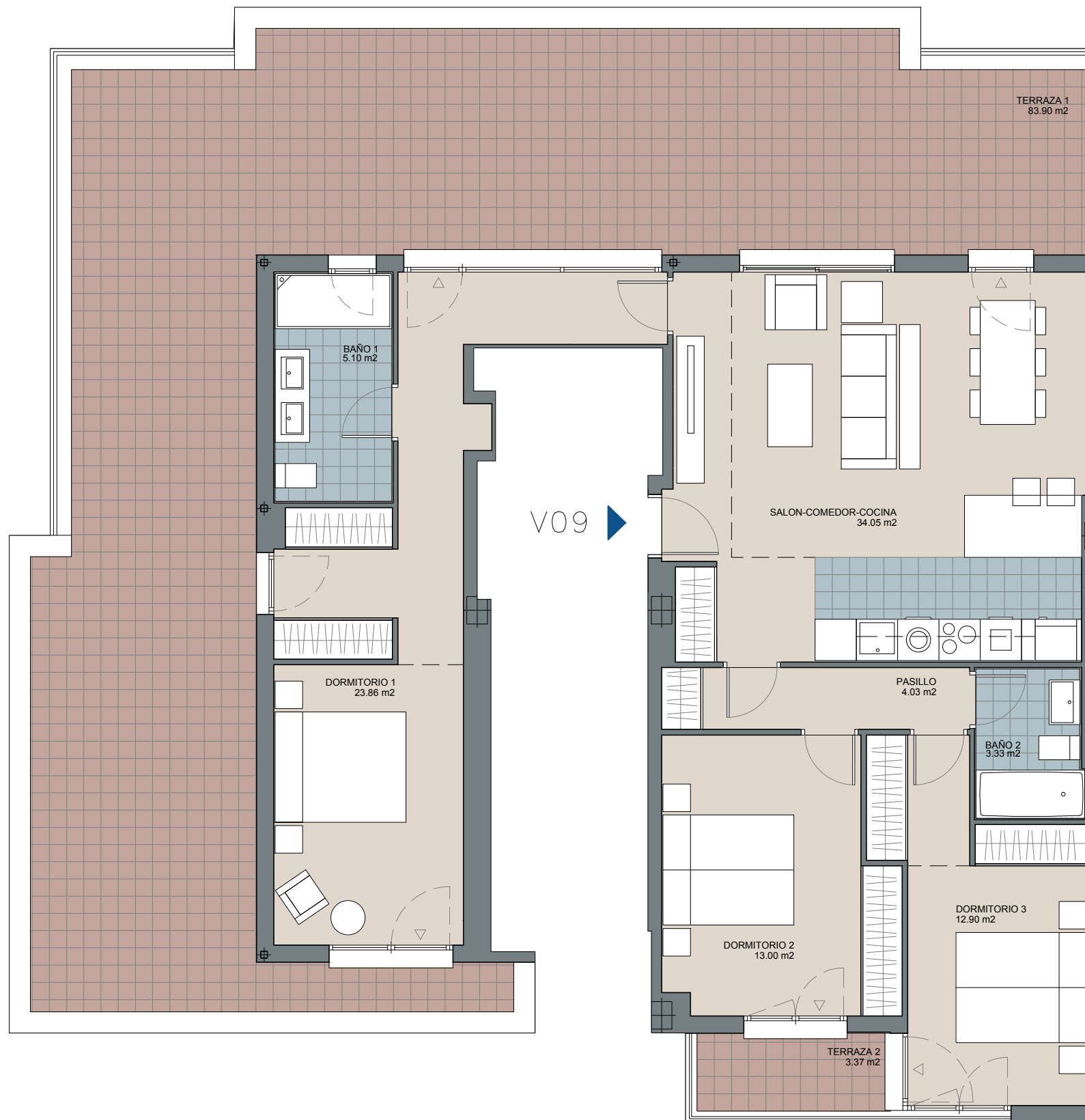


PROYECTA

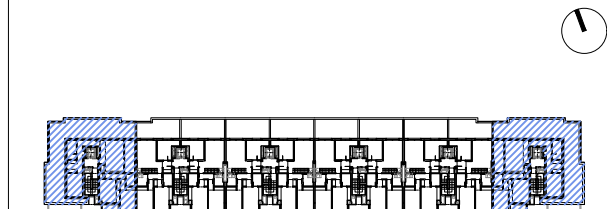


arquitecto: Juan Carlos Fernández Pérez

NOTA:  
Plano orientativo que no constituye documento contractual; sujeto a modificaciones por exigencias técnicas, jurídicas o administrativas derivadas de la obtención de todos los permisos y licencias reglamentarias, así como por necesidades constructivas o de diseño derivadas de la dirección de obra. Las superficies tienen carácter provisional hasta la obtención de la correspondiente autorización. La jardinería, el mobiliario urbano y el amueblamiento de las viviendas son ficticios, teniendo validez únicamente a efectos decorativos.



ALZADO NORTE



PLANTA ÁTICO

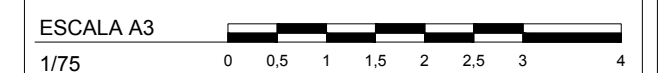
PORTAL	1				6
PLANTA	ÁTICO				
LETRA	A				A
UNIDADES	2				

SUP. ÚTIL INTERIOR A EFECTOS DE VPPL	95,69 m <sup>2</sup>
SUP. ÚTIL EXTERIOR	87,27 m <sup>2</sup>
SUP. ÚTIL TOTAL A EFECTOS DE VPPL	105,26 m <sup>2</sup>
SUP. CONSTRUIDA CERRADA	111,62 m <sup>2</sup>
SUP. CONST. TOTAL A EFECTOS DE VPPL	137,72 m <sup>2</sup>
SUP. CONSTRUIDA TOTAL	223,66 m <sup>2</sup>

MARZO 2021

## 69 VIVIENDAS VPPL

RC-16/ SECTOR 115A. ESPARTEALES NORTE. ALCALÁ DE HENARES.



PROMUEVE



GESTIONA



PROYECTA



arquitecto: Juan Carlos Fernández Pérez

NOTA:  
Plano orientativo que no constituye documento contractual; sujeto a modificaciones por exigencias técnicas, jurídicas o administrativas derivadas de la obtención de todos los permisos y licencias reglamentarias, así como por necesidades constructivas o de diseño derivadas de la dirección de obra. Las superficies tienen carácter provisional hasta la obtención de la correspondiente autorización. La jardinería, el mobiliario urbano y el amueblamiento de las viviendas son ficticios, teniendo validez únicamente a efectos decorativos.