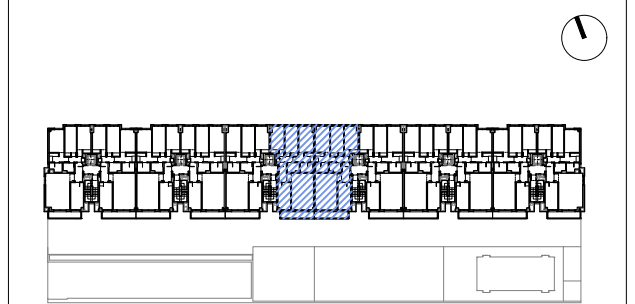


ALZADO NORTE



PLANTA TIPO

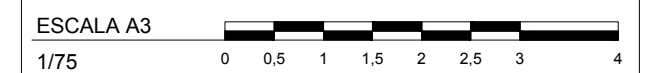
PORTAL	3 4
PLANTA	1ª, 2ª, 3ª Y 4ª
LETRA	B A
UNIDADES	8

SUP. ÚTIL INTERIOR A EFECTOS DE VPPL	89,25 m ²
SUP. ÚTIL EXTERIOR	7,01 m ²
SUP. ÚTIL TOTAL A EFECTOS DE VPPL	92,76 m ²
SUP. CONSTRUIDA CERRADA	100,70 m ²
SUP. CONST. TOTAL A EFECTOS DE VPPL	117,29 m ²
SUP. CONSTRUIDA TOTAL	121,31 m ²

MARZO 2021

69 VIVIENDAS VPPL

RC-16/ SECTOR 115A. ESPARTALES NORTE. ALCALÁ DE HENARES.



PROMUEVE



GESTIONA



PROYECTA



arquitecto: Juan Carlos Fernández Pérez

NOTA:
Plano orientativo que no constituye documento contractual: sujeto a modificaciones por exigencias técnicas, jurídicas o administrativas derivadas de la obtención de todos los permisos y licencias reglamentarias, así como por necesidades constructivas o de diseño derivadas de la dirección de obra. Las superficies tienen carácter provisional hasta la obtención de la correspondiente autorización. La jardinería, el mobiliario urbano y el amueblamiento de las viviendas son ficticios, teniendo validez únicamente a efectos decorativos.