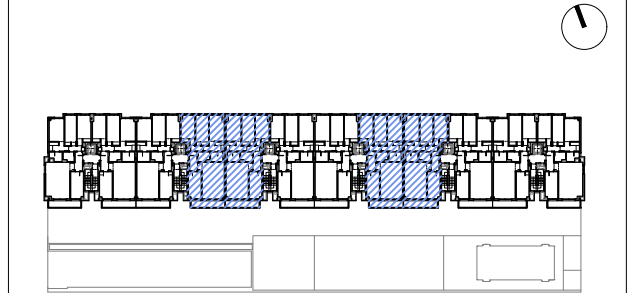


ALZADO NORTE



PLANTA TIPO

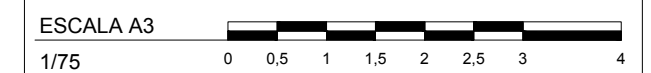
PORTAL	2 3 4 5
PLANTA	1ª, 2ª, 3ª Y 4ª
LETRA	B A B A
UNIDADES	16

SUP. ÚTIL INTERIOR A EFECTOS DE VPPL	89,11 m ²
SUP. ÚTIL EXTERIOR	7,05 m ²
SUP. ÚTIL TOTAL A EFECTOS DE VPPL	92,64 m ²
SUP. CONSTRUIDA CERRADA	101,29 m ²
SUP. CONST. TOTAL A EFECTOS DE VPPL	117,99 m ²
SUP. CONSTRUIDA TOTAL	122,03 m ²

MARZO 2021

69 VIVIENDAS VPPL

RC-16/ SECTOR 115A. ESPARTALES NORTE. ALCALÁ DE HENARES.



PROMUEVE



GESTIONA



PROYECTA



arquitecto: Juan Carlos Fernández Pérez

NOTA:
Plano orientativo que no constituye documento contractual: sujeto a modificaciones por exigencias técnicas, jurídicas o administrativas derivadas de la obtención de todos los permisos y licencias reglamentarias, así como por necesidades constructivas o de diseño derivadas de la dirección de obra. Las superficies tienen carácter provisional hasta la obtención de la correspondiente autorización. La jardinería, el mobiliario urbano y el amueblamiento de las viviendas son ficticios, teniendo validez únicamente a efectos decorativos.