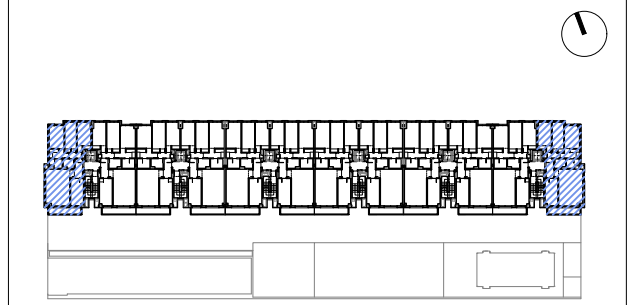


ALZADO NORTE



PLANTA TIPO

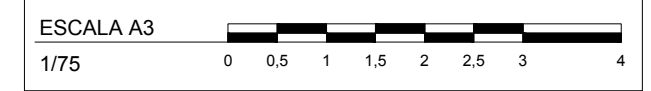
PORTAL	1	6
PLANTA	1ª, 2ª, 3ª y 4ª	
LETRA	A	B
UNIDADES	8	

SUP. ÚTIL INTERIOR A EFECTOS DE VPPL	87,50 m ²
SUP. ÚTIL EXTERIOR	6,79 m ²
SUP. ÚTIL TOTAL A EFECTOS DE VPPL	90,90 m ²
SUP. CONSTRUIDA CERRADA	101,18 m ²
SUP. CONST. TOTAL A EFECTOS DE VPPL	117,76 m ²
SUP. CONSTRUIDA TOTAL	121,73 m ²

MARZO 2021

69 VIVIENDAS VPPL

RC-16/ SECTOR 115A. ESPARTALES NORTE. ALCALÁ DE HENARES.



PROMUEVE

GESTIONA

PROYECTA

arquitecto: Juan Carlos Fernández Pérez

NOTA:
Plano orientativo que no constituye documento contractual: sujeto a modificaciones por exigencias técnicas, jurídicas o administrativas derivadas de la obtención de todos los permisos y licencias reglamentarias, así como por necesidades constructivas o de diseño derivadas de la dirección de obra. Las superficies tienen carácter provisional hasta la obtención de la correspondiente autorización. La jardinería, el mobiliario urbano y el amueblamiento de las viviendas son ficticios, teniendo validez únicamente a efectos decorativos.