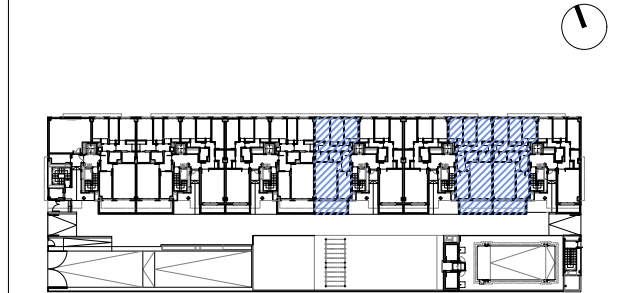


ALZADO NORTE



PLANTA BAJA

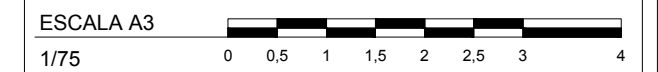
PORTAL	4	5	6
PLANTA	BAJA		
LETRA	A	B	A
UNIDADES	3		

SUP. ÚTIL INTERIOR A EFECTOS DE VPPL	84,91 m ²
SUP. ÚTIL EXTERIOR	12,72 m ²
SUP. ÚTIL TOTAL A EFECTOS DE VPPL	91,27 m ²
SUP. CONSTRUIDA CERRADA	96,12 m ²
SUP. CONST. TOTAL A EFECTOS DE VPPL	115,50 m ²
SUP. CONSTRUIDA TOTAL	122,10 m ²

MARZO 2021

69 VIVIENDAS VPPL

RC-16/ SECTOR 115A. ESPARTALES NORTE. ALCALÁ DE HENARES.



PROMUEVE



GESTIONA



PROYECTA



arquitecto: Juan Carlos Fernández Pérez

NOTA:
Plano orientativo que no constituye documento contractual; sujeto a modificaciones por exigencias técnicas, jurídicas o administrativas derivadas de la obtención de todos los permisos y licencias reglamentarias, así como por necesidades constructivas o de diseño derivadas de la dirección de obra. Las superficies tienen carácter provisional hasta la obtención de la correspondiente autorización. La jardinería, el mobiliario urbano y el amueblamiento de las viviendas son ficticios, teniendo validez únicamente a efectos decorativos.