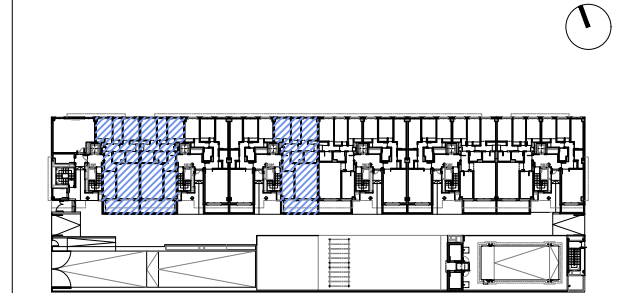


ALZADO NORTE



PLANTA BAJA

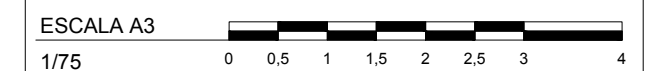
|          |      |   |   |  |  |
|----------|------|---|---|--|--|
| PORTAL   | 1    | 2 | 3 |  |  |
| PLANTA   | BAJA |   |   |  |  |
| LETRA    | A    | A | B |  |  |
| UNIDADES | 3    |   |   |  |  |

|                                      |                       |
|--------------------------------------|-----------------------|
| SUP. ÚTIL INTERIOR A EFECTOS DE VPPL | 84,90 m <sup>2</sup>  |
| SUP. ÚTIL EXTERIOR                   | 13,12 m <sup>2</sup>  |
| SUP. ÚTIL TOTAL A EFECTOS DE VPPL    | 91,46 m <sup>2</sup>  |
| SUP. CONSTRUIDA CERRADA              | 96,10 m <sup>2</sup>  |
| SUP. CONST. TOTAL A EFECTOS DE VPPL  | 115,71 m <sup>2</sup> |
| SUP. CONSTRUIDA TOTAL                | 122,49 m <sup>2</sup> |

MARZO 2021

## 69 VIVIENDAS VPPL

RC-16/ SECTOR 115A. ESPARTALES NORTE. ALCALÁ DE HENARES.



PROMUEVE



GESTIONA



PROYECTA



arquitecto: Juan Carlos Fernández Pérez

NOTA:  
Plano orientativo que no constituye documento contractual: sujeto a modificaciones por exigencias técnicas, jurídicas o administrativas derivadas de la obtención de todos los permisos y licencias reglamentarias, así como por necesidades constructivas o de diseño derivadas de la dirección de obra. Las superficies tienen carácter provisional hasta la obtención de la correspondiente autorización. La jardinería, el mobiliario urbano y el amueblamiento de las viviendas son ficticios, teniendo validez únicamente a efectos decorativos.